

Le Jardin Port

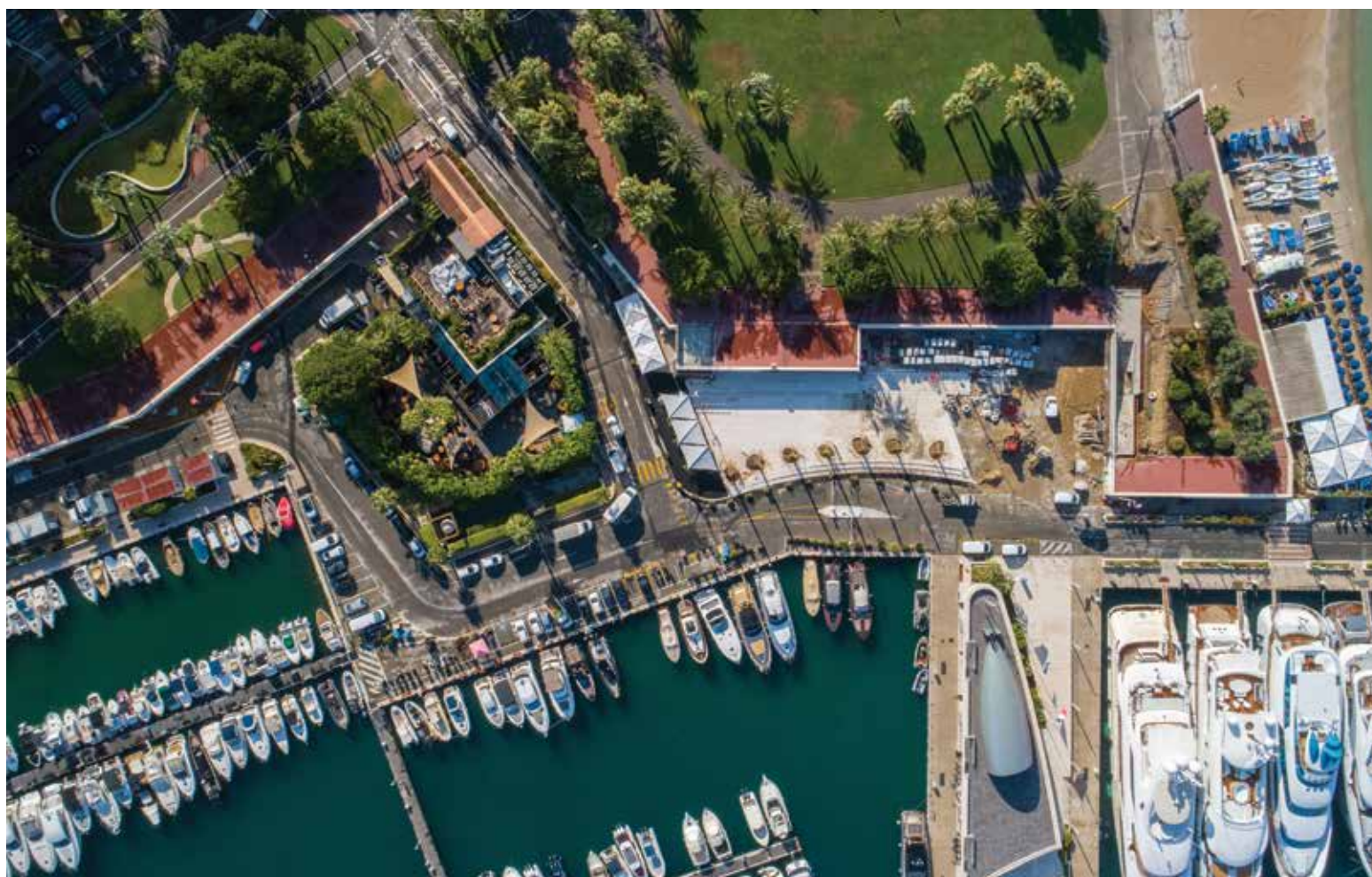
OU LE NOUVEAU VISAGE
DU PORT CANTO À CANNES



Après plusieurs réalisations dans la cité cannoise, l'Agence Faragou s'attèle à la restructuration du Port Pierre Canto. Dans l'aspiration d'une renaissance architecturale et paysagère, le port de plaisance s'offre un nouveau visage.

A l'origine, un espace peu attractif : un parking et une route d'accès, faisant office d'espace public, un commerce et une capitainerie isolés ; force était de constater que le lieu était devenu trop confidentiel, peu accessible, et pourtant situé idéalement dans la continuité de la promenade de la Croisette. Rendre ce lieu aux Cannois et aux plaisanciers tel était le challenge initié par Daniel Lisnard, maire de Cannes. Le projet d'aménagement, conçu par l'Agence Faragou, requalifie le port de plaisance et assure la porosité entre le plan d'eau et le magnifique parc du Square Verdun qui le surplombe.

La qualité patrimoniale et emblématique d'un des plus beaux ports de plaisance du pays d'Azur est mis en valeur par la création d'une grande place animée dite « Grand Large », réalisée en pierre massive, complantée de bosquets de pins parasols et d'alignements de palmiers. Un bassin d'eau ludique à fleur de sol et un mobilier spécifique dont des bancs de béton moulés en marbre de Carrare, complètent l'ambiance balnéaire de ce nouveau lieu de vie. Trois commerces feront désormais partie du décor avec de larges terrasses ombragées par des voiles à enrouleurs central. Les bâtiments s'encastrent naturellement dans le mur de soutènement qui souligne la promenade de la Croisette sur près de deux kilomètres.



Le rythme des vides et des pleins de la façade est scandé par les larges vitrages et les bardages de bois exotique.

La conception repose aussi sur la création de deux nouveaux accès publics largement ouverts. Le premier dégage une nouvelle perspective et un cheminement doux, avec le Parc. Le second raccorde la nouvelle place à la promenade de la Croisette. La requalification de l'ancienne Capitainerie et la création des trois nouveaux attracteurs commerciaux (une épicerie fine, un restaurant, un pub) ainsi que l'intégration de bureaux dédiés au personnel portuaire, font partie intégrante du projet.

Dessiné et conçu par l'Agence Faragou, le projet démontre avec élégance que l'architecture, l'espace public et le paysage ne font qu'un.

Le chantier est en cours. La Place Grand Large se dessine et l'espace est redevenu piéton. Le projet d'ensemble doit être livré en 2021.



AGENCE FARAGOU
 4, rue Antoine Gautier 06300 Nice
 +33 (0)4 93 55 17 55
www.faragou.com – agence@faragou.com